

Uważaj na przewody elektryczne i życie

Wykonuj pracę bezpiecznie • Znaj respektowaną odległość • Obowiązek zgłoszenia.



Wstęp

Zarząd bezpieczeństwa opracował instrukcję/publikację wysokiego napięcia.

W publikacji rozdział 5A zawiera przepisy/instrukcje dla transportu i wykonywania pracy, między innymi przy budowie, wykonywaniu dróg i przy pracy rolnej - w pobliżu przebiegu instalacji elektrycznych.

Rozdział 5A można zamówić w księgarniach/sklepach sprzedających książki.

Głównym celem tych przepisów w rozdziale 5A jest przede wszystkim, aby uniknąć nieszczęść i wypadków, a jednocześnie niedopuszczyć do uszkodzeń instalacji elektrycznych, które zaoszczędzą społeczeństwo przed wysokimi kosztami naprawy.

Uszkodzenia instalacji elektrycznych powodują krótkie albo długie przerwy w dostawie prądu, które z kolei powodują przerwy i straty w produkcji, stwarzają także problemy w życiu codziennym (brak światła, ciepła, brak radia/TV i.t.p) oraz możliwości innych wypadków (w ruchu, w szpitalu, domu starców).

*Rozdział 5A **nie** dotyczy następujących pracowników:*

1. Normalna praca w ziemi, na roli i ogrodzie, na przykład: oranie, bronowanie, sianie i.t.p
2. Jeżdżenie z maszynami rolnymi albo ich używanie pod przewodami/kablami.

Wyjątek dotyczy tylko, gdy:

- wysokość maszyny nad ziemią (z osobą, anteną i.t.p) nie jest większa niż 4m. przy niskim napięciu i 4,5m. przy wysokim napięciu, przy czym:
- maszyna nie ma ruchomych części, które mogą przekroczyć te wskazane wysokości nad ziemią lub te same części maszyny są zabezpieczone/zablokowane, także wyżej wymienione wysokości nie będą przekroczone.

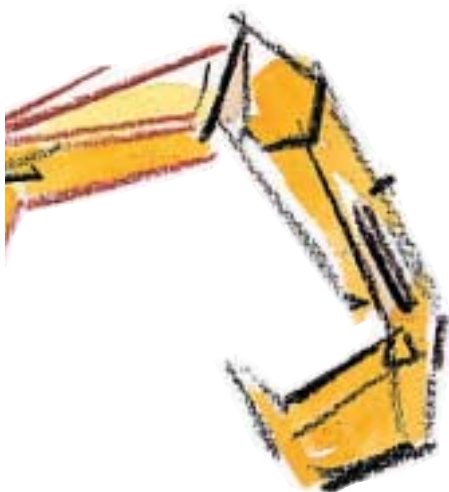
3. Transport i ruch drogowy, który jest dostępny dla publicznego ruchu. Dla takich obowiązują i odnoszą się przepisy ruchu drogowego i w nim podane wysokości.
4. Prace i transport, które są wykonywane przez firmy prowadzące/produkujące prąd lub firmy które mają specjalne zamówienia z państwowej firmy prowadzącej/produkującej prąd.



Podstawowe ustano- wienia/zalecenia

Dla każdej wykonywanej pracy w pobliżu sieci elektrycznej dotyczą następujące postanowienia:

1. Przy planowaniu/opracowywaniu instrukcji i wykonywaniu prac należy wykazać szczególną ostrożność, przeczorność i dbałość, aby niedopuszczyć do niebezpieczeństwa dla osób i ich mienia/ dobra.
2. Każdą sieć elektryczną należy traktować jako sieć z napięciem, w przeciwnym wypadku tylko osoby z firmy prowadzącej prąd mogą stwierdzić, że sieć jest bez napięcia.
3. W przypadku otrzymania instrukcji / wskazówek od spółki elektrycznej należy je dokładnie przestrzegać.



kursy-96

Planowanie

*W rozdziale 5A przepisują się/
zaleca między innymi:*

1. Przy każdorazowym kopaniu, wierceniu, zbrojeniu w ziemi (ulice, drogi, pola i.t.p.) należy skierować prośbę / zapytanie do państwowej spółki sieci elektrycznej o udzielenie informacji określającej jak daleko leżą kable elektryczne na terenie wykonywanych prac.
2. Każdy, kto podejmuje się lub jest odpowiedzialny za wykonywanie prac w pobliżu wiszących przewodów elektrycznych i transformatorów, musi ocenić czy jest możliwe dokładne przestrzeganie podanych i zaleconych odległości. Jeżeli jest to niemożliwe, należy zwrócić się do państwowej spółki sieci elektrycznych i prosić o dokładne instrukcje /wytyczne do wykonania zamówionej /zlecanej pracy. Ewentualne zmniejszenie odległości może się odbyć tylko za zgodą spółki sieci elektrycznej.

Przy kontaktowaniu się ze spółką w związku z pracą kopania rowów należy poprosić o wydanie planów / map informujących o przebiegu kabli elektrycznych, lub wskazać na miejscu o położeniu kabli. Przygotuj ewentualnie plan sytuacyjny na zasięg / rozmiar pracy.

Zauważ

Respektowana odległość w rozdziale 5A dotyczy tylko przy wykonywaniu prac. Odległości między budynkami i.t.p. oraz instalacji elektrycznych są mniejsze. Spytaj spółkę sieci elektrycznych, jeśli zajdzie potrzeba.



Instrukcja

Wykonawca - to znaczy każdy, kto podejmuje się i jest odpowiedzialny za wykonanie pracy w pobliżu sieci elektrycznych - musi zadbać o:

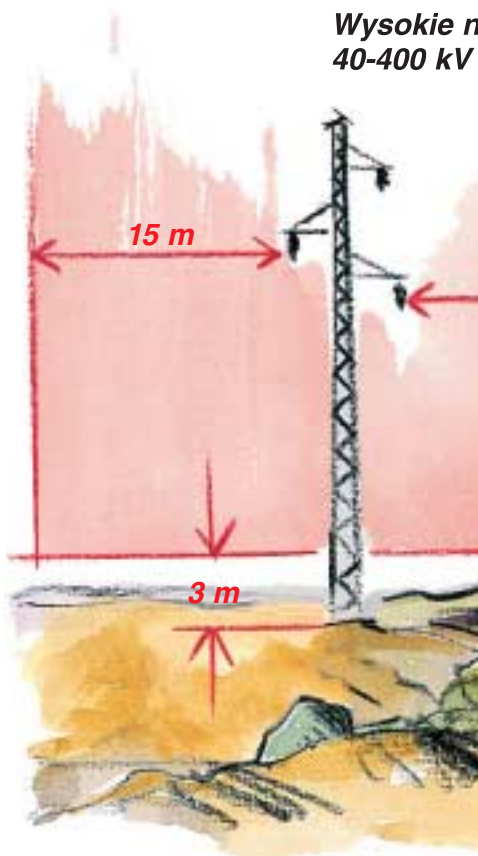
1. że załoga która wykonuje taką pracę, jest zapoznana z ustanowieniami w rozdziale 5A, które dotyczą właśnie tego typu zadania.
2. że wszyscy, którzy wykonują tą pracę otrzymali instrukcje dotyczące:
 - ewentualnie znajdujących się sieci elektrycznych w zasięgu pracy lub transportu
 - respektowanej odległości między instalacjami
 - ewentualnych wskazówek od spółki sieci elektrycznych
3. że załoga jest zapoznana z nazwą spółki sieci elektrycznych, u której wykonuje swoją pracę i zna numer telefonu do spółki.

Wykonawca musi również niezwłocznie powiadomić o każdym wypadku lub o zaistniałym nieszczęściu związanym z instalacją elektryczną, spółkę sieci elektrycznych.

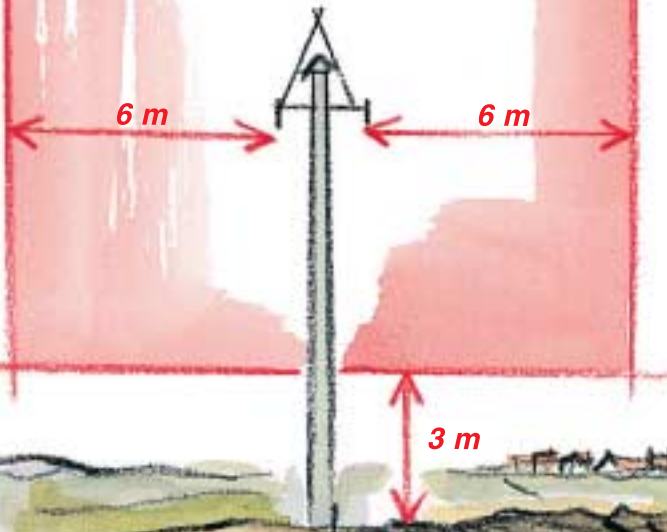
Listę ze wszystkimi spółkami sieci elektrycznych oraz numerami telefonów można zamówić w Duńskiej Energii - numer telefonu: 35 300 400, numer faksu: 35 300 401 lub de@danskenergi.dk

Respektowana odległość dla wiszących przewodów wysokiego napięcia

**Wysokie napięcie
40-400 kV**



**Wysokie napięcie
10-40 kV**



l
ewodów
ięcia

napięcie



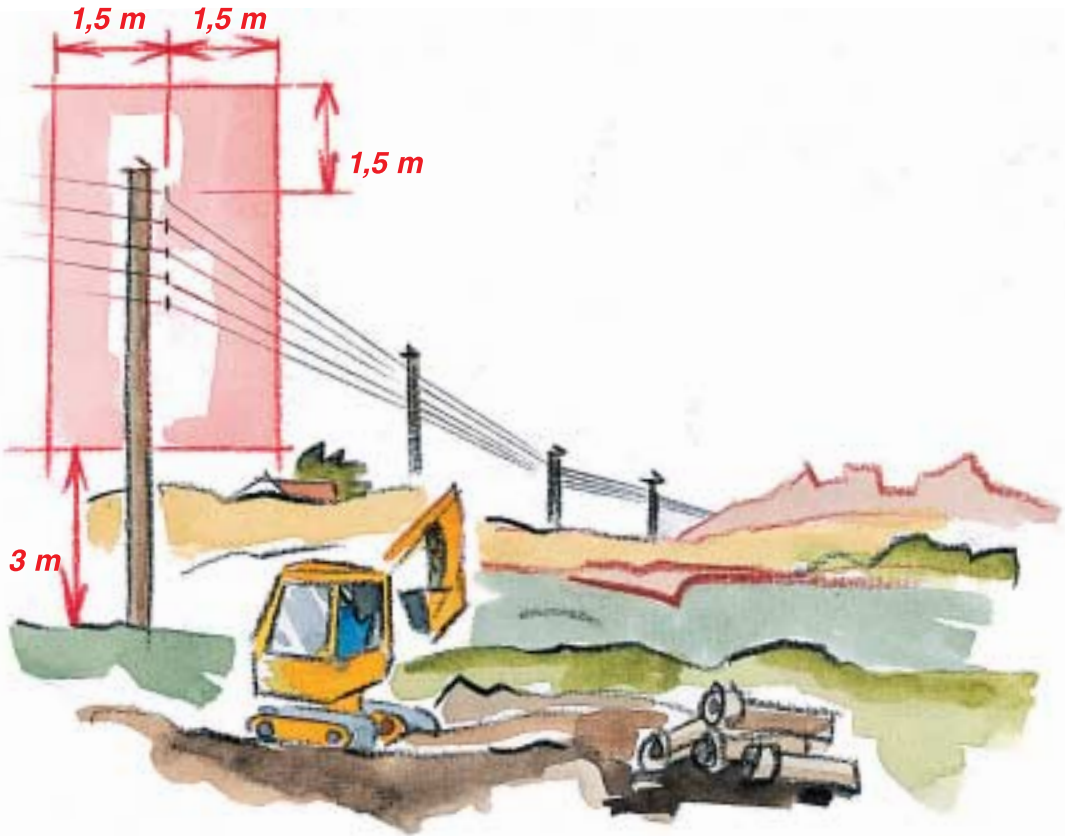
Czerwone linie na rysunku wyznaczają tę właśnie respektowaną odległość.

Obszar między czerwoną linią narysowany jest jako odcinek, ale oczywiście oznacza to, że dotyczy on wzdłuż całej linii.

Często zdarza się możliwość pracy w respektowanych odległościach, ale tylko przy współpracy ze spółką sieci elektrycznych.

Spytaj spółki el. czy to jest możliwe.

Respektowane odległości dla wiszących przewodów niskiego napięcia (dotyczy również wiszących kabli)



Czerwone linie na rysunku wyznaczają tę właśnie respektowaną odległość.

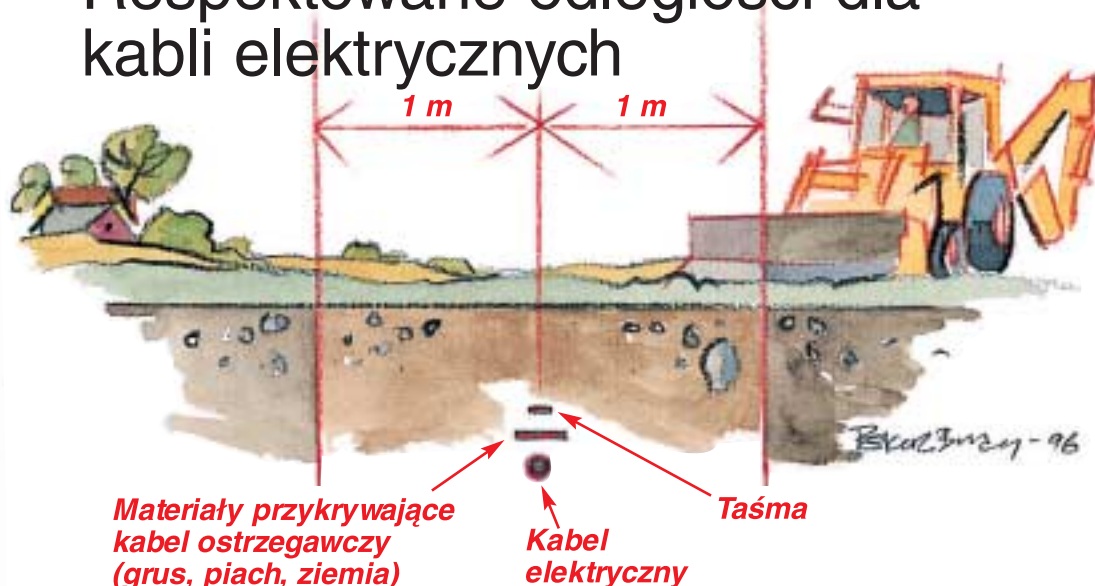
Obszar między czerwoną linią narysowany jest jako odcinek, ale oczywiście oznacza to, że dotyczy on wzdłuż całej linii.

Często zdarza się możliwość pracy w respektowanych odległościach, ale tylko przy współpracy ze spółką sieci elektrycznych.

Spytaj spółki el. czy to jest możliwe.

Respektowaną odległość należy również zachować przy sadzeniu drzew lub innych większych krzewów.

Respektowane odległości dla kabli elektrycznych



Uderzenie/natrafienie w taśmę ostrzegawczą lub materiałów przykrywających oznacza, że znajdujesz się między respektowaną odległością. Zatrzymaj wykopy i z kontaktuj się ze spółką sieci elektrycznych.

Sposób kopania rowów, wiercenia i zakrywania rowów jest następujący.

1. Informacje o ewentualnych kablach elektrycznych na terenie wykopów należy zdobyć od spółki sieci elektrycznych. Jeżeli do wykonania pracy potrzebna jest zgoda na kopanie rowów, należy taką zdobyć od gminy, która z kolei żąda, aby osoby, na których gruncie znajdują się kable lub przewody elektryczne byli wstanie wskazać ich położenie.
2. Położenie kabli w miejscach gdzie odbywają się wykopy muszą być dostępne i zrozumiałe.

3. Ewentualną pracę na terenie respektowanych odległości należy omówić ze spółką sieci elektrycznych.

Czerwone linie wyznaczają te właśnie respektowane odległości. Prowadzenie prac / kopanie w tych miejscach nie może się odbyć bez specjalnej zgody od spółki sieci elektrycznej.

Kable elektryczne leżą normalnie na głębokości od 0,35m do 1,2m, ale zmiany terenu mogą zmienić tą głębokość.

Kable telefoniczne są zakopane na głębokości od 40cm do około 1 metra. Większa część kabli telefonicznych jest zaopatrzona w żółte lub pomarańczowe ochroniacze z plastiku. Niektóre rodzaje kabli telefonicznych są bardzo trudne, prawie nie możliwe do rozpoznania/odróżnienia od kabli elektrycznych. Dlatego też należy zawsze obchodzić się z tą samą ostrożnością z kablami telefonicznymi jak i z kablami elektrycznymi.

Zdażył się wypadek

Obowiązek zgłoszenia



Spółka sieci elektrycznej



Pogotowie ratunkowe

Spółkę sieci elektrycznej należy natychmiast zawiadomić o zaistniałym wypadku i gdzie wypadek się zdażył, a także co się stało i czy należy zamknąć dostawę prądu.

Jeżeli jesteś sam z osobą poszkodowaną której niemożna opuścić czekając na pomoc, należy zwrócić się o pomoc do przechodzących osób, aby zawiadomili spółkę sieci elektrycznej.

Wiadomość o wypadku należy podać telefonicznie, ewentualnie przez wybranie numeru **112**.

Czekaj na pomoc

Wybierz numer telefonu do spółki sieci elektrycznej, lub 112

Zadbaj aby nikt w między czasie nie dostał się na teren do:

10m od zerwanych/leżących przewodów wysokiego napięcia

2m od zerwanych/leżących przewodów niskiego napięcia

5m od przerwanych/uszkodzonych kabli.



Pieczętka/stempel

seas nve

SEAS-NVE, Hovedgaden 36, 4520 Svinninge
Telefon 70 29 29 00, mail: seas-nve@seas-nve.dk
hjemmeside: www.seas-nve.dk